



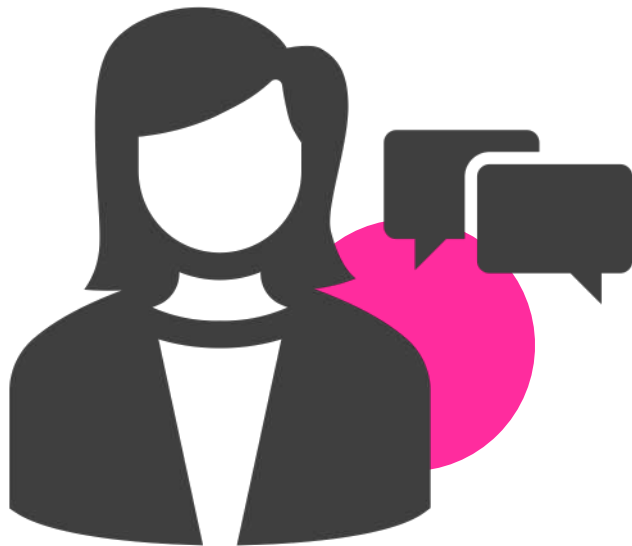
2 EXAMENOPDRACHTEN

Professionaliseren

ED-4

2024





EXAMENOPDRACHTEN

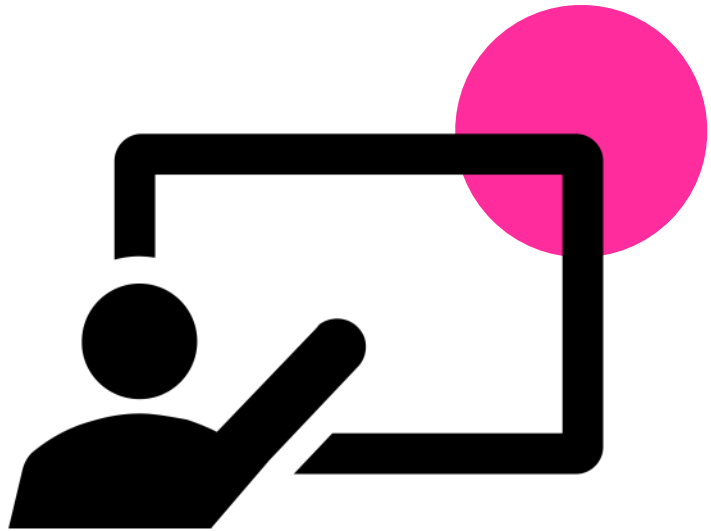
B1K1W2 Debriefing

B1K1W7 Plan van Aanpak

K1 = Kerntaak 1

W2 = Werkproces 2

W7 = Werkproces 7



Deze twee
examenopdrachten
maak je over het
project **van de Proeve**



B1K1W2 Debriefing

Passend bij jouw onderwerp, idee én uitvoering* = **authentiek**

*App óf marketinguitingen

Uitwerking:

*Denk niet vanuit een schoolopdracht maar in een professionele opdracht.
Je maakt het voor een echte klant.*



B1K1W7 Plan van Aanpak

Jouw professionele uitvoering van het project = **authentiek**

*App óf marketinguitingen

Uitwerking:

*Denk niet vanuit een schoolopdracht maar in een professionele opdracht.
Je maakt het voor een echte klant.*

- Vervolg -

B1K1W7 Plan van Aanpak

Je werkt jouw PvA uit zoals *jij* het project gaat uitvoeren

Je legt alles van jouw project vast in je PvA

Je verwerkt de verkregen feedback van de *conceptfase*





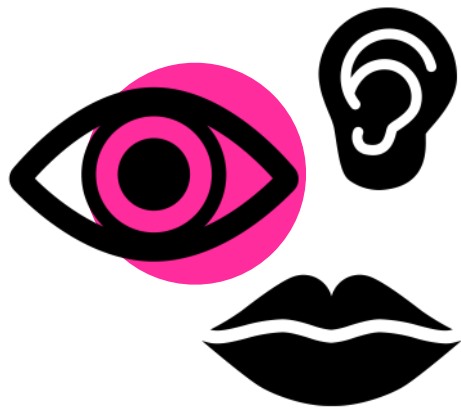
Informatie over uitbesteden werk

(punt 7 PvA)

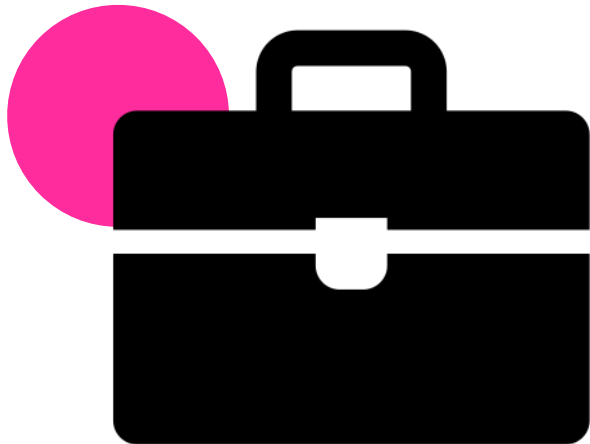
Promotie van de app en tentoonstelling via
interactieve abri's

Interactieve abri's op treinstations, metrostations
en bushokjes in Amsterdam

Onderzoek wat de mogelijkheden én prijzen zijn
en breng advies uit



Wat je **hoort**, **ziet** en **vraagt** tijdens de *briefing* gebruik je voor het maken van de examenopdrachten

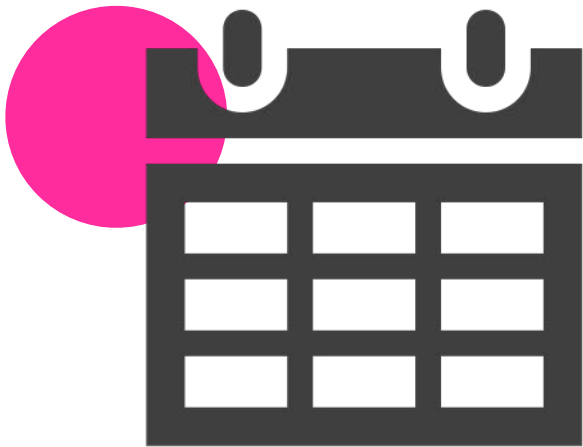


Hulpmiddelen

Je hebt deze 2 examenopdrachten eerder als oefening gemaakt

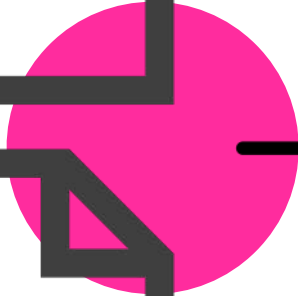
Je hebt checklists gekregen

Dit mag je gebruiken als hulpmiddel



Je werkt tijdens de **Proeve** aan de
examenopdrachten

Er thuis verder aan werken mag ook

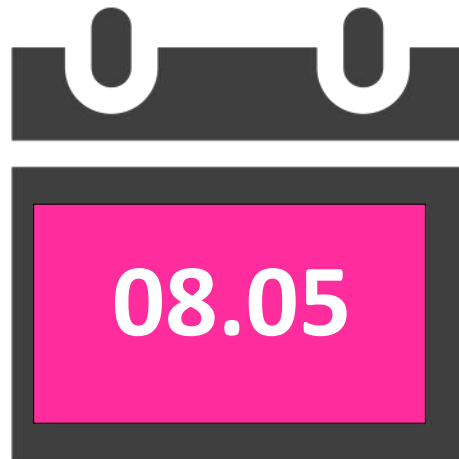


INLEVEREN

Examenmap

Iedereen heeft persoonlijke toegang tot zijn eigen Examenmap

Zelfde examenmap als waar je ook je digitale portfolio en videopitch in hebt geplaatst



Aanstaande woensdag!



Deadline

B1K1W2 Debriefing
vóór 23:59 uur

Lokatie: Online Examenmap

Eerder inleveren kan en mag



Deadline

B1K1W7 PvA

vóór 23:59 uur

Zelfde dag als conceptpresentatie

Lokatie: Online Examenmap

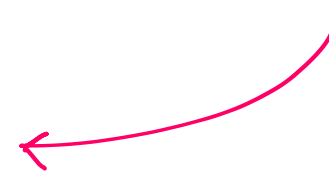
Eerder inleveren kan en mag

Bestandsnamen documenten

Klas_voornaam_achternaam_onderdeel

- ED4_Yolanda_Burger_debriefing.pdf
- ED4_Yolanda_Burger_PvA.pdf

Ziet er dus zo uit



Examinerend gesprek



Donderdag 6 juni

Rooster wordt deze week
per mail gestuurd



K1-W2 Debriefing*



K1-W7 PvA*



K2-W1 Digitale Portfolio
met videopitch



K2-W2 Persoonlijke
presentatie

* Geprint meenemen

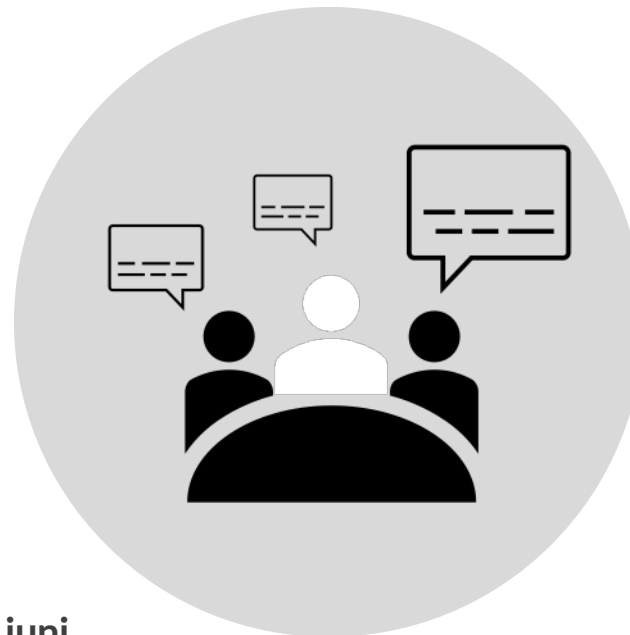
Herkansing op 1 of meerdere onderdelen



Maandag 17 juni

Afhankelijk welke onderdelen te herkennen heb je wel of geen gesprek

Je ontvangt een aparte mail op 6 juni



K1-W2 Debriefing*



K1-W7 PvA*



K2-W1 Digitale Portfolio met videopitch



K2-W2 Persoonlijke presentatie

* Geprint meenemen



F5M16 (PvB)

Ma-ed.nl

Professionaliseren examenopdrachten +
examenreglement



MA
Middelbaar Arbeidsduurloos

Plan van Bestuur 2023-2026
Onderwijsduurloos
Schaaijkseweg 200
3420 AB Zevenhuizen
T: 0304 350000
E: info@ma-ed.nl
W: www.ma-ed.nl

Onderwijsduurloos
Directie
Schaaijkseweg 200
3420 AB Zevenhuizen
T: 0304 350000
E: info@ma-ed.nl
W: www.ma-ed.nl

Onderwijsduurloos
Directie
Schaaijkseweg 200
3420 AB Zevenhuizen
T: 0304 350000
E: info@ma-ed.nl
W: www.ma-ed.nl

Samenvatting 01.02.2023

Opdracht Debriefing | Kwaliteitswet
BI-01-W2 Kwaliteitswet | Voorlegge van de definitieve metatag van de klant

Wat is je opdracht?
De opdrachtgever wil een kwaliteitswet ontwikkelen die aansluit op de Nederlandse wetgeving en de lokale context. De wet moet aansluiten op de lokale context en de lokale wetgeving.

Wat wordt er van je verwacht?
- Je wordt gevraagd om de opdrachtgever te begeleiden bij de ontwikkeling van de wet.
- De wet moet aansluiten op de lokale context en de lokale wetgeving.
- De wet moet aansluiten op de lokale context en de lokale wetgeving.

Hulpbronnen
Tijdschema van de opdrachtgever
De opdrachtgever heeft een tijdschema van de opdrachtgever.

Wat levert je op?
De opdrachtgever wil een kwaliteitswet ontwikkelen die aansluit op de Nederlandse wetgeving en de lokale context. De wet moet aansluiten op de lokale context en de lokale wetgeving.

Wanneer wordt je aan de slag gezet?
De opdrachtgever wil een kwaliteitswet ontwikkelen die aansluit op de Nederlandse wetgeving en de lokale context. De wet moet aansluiten op de lokale context en de lokale wetgeving.

Wanneer wordt je aan de slag gezet?
De opdrachtgever wil een kwaliteitswet ontwikkelen die aansluit op de Nederlandse wetgeving en de lokale context. De wet moet aansluiten op de lokale context en de lokale wetgeving.

Wanneer wordt je aan de slag gezet?
De opdrachtgever wil een kwaliteitswet ontwikkelen die aansluit op de Nederlandse wetgeving en de lokale context. De wet moet aansluiten op de lokale context en de lokale wetgeving.

Wanneer wordt je aan de slag gezet?
De opdrachtgever wil een kwaliteitswet ontwikkelen die aansluit op de Nederlandse wetgeving en de lokale context. De wet moet aansluiten op de lokale context en de lokale wetgeving.

MA
Middelbaar Arbeidsduurloos

Plan van Bestuur 2023-2026
Onderwijsduurloos
Schaaijkseweg 200
3420 AB Zevenhuizen
T: 0304 350000
E: info@ma-ed.nl
W: www.ma-ed.nl

Onderwijsduurloos
Directie
Schaaijkseweg 200
3420 AB Zevenhuizen
T: 0304 350000
E: info@ma-ed.nl
W: www.ma-ed.nl

Onderwijsduurloos
Directie
Schaaijkseweg 200
3420 AB Zevenhuizen
T: 0304 350000
E: info@ma-ed.nl
W: www.ma-ed.nl

Samenvatting 01.02.2023

Opdracht Plan van Aanpak | Kwaliteitswet
BI-01-W2 Kwaliteitswet | Voorlegge van de definitieve metatag van de klant

Wat is je opdracht?
De opdrachtgever wil een kwaliteitswet ontwikkelen die aansluit op de Nederlandse wetgeving en de lokale context. De wet moet aansluiten op de lokale context en de lokale wetgeving.

Wat wordt er van je verwacht?
- Je wordt gevraagd om de opdrachtgever te begeleiden bij de ontwikkeling van de wet.
- De wet moet aansluiten op de lokale context en de lokale wetgeving.
- De wet moet aansluiten op de lokale context en de lokale wetgeving.

Hulpbronnen
Tijdschema van de opdrachtgever
De opdrachtgever heeft een tijdschema van de opdrachtgever.

Wat levert je op?
De opdrachtgever wil een kwaliteitswet ontwikkelen die aansluit op de Nederlandse wetgeving en de lokale context. De wet moet aansluiten op de lokale context en de lokale wetgeving.

Wanneer wordt je aan de slag gezet?
De opdrachtgever wil een kwaliteitswet ontwikkelen die aansluit op de Nederlandse wetgeving en de lokale context. De wet moet aansluiten op de lokale context en de lokale wetgeving.

Wanneer wordt je aan de slag gezet?
De opdrachtgever wil een kwaliteitswet ontwikkelen die aansluit op de Nederlandse wetgeving en de lokale context. De wet moet aansluiten op de lokale context en de lokale wetgeving.

Wanneer wordt je aan de slag gezet?
De opdrachtgever wil een kwaliteitswet ontwikkelen die aansluit op de Nederlandse wetgeving en de lokale context. De wet moet aansluiten op de lokale context en de lokale wetgeving.

Wanneer wordt je aan de slag gezet?
De opdrachtgever wil een kwaliteitswet ontwikkelen die aansluit op de Nederlandse wetgeving en de lokale context. De wet moet aansluiten op de lokale context en de lokale wetgeving.

MA
Middelbaar Arbeidsduurloos

Plan van Bestuur 2023-2026
Onderwijsduurloos
Schaaijkseweg 200
3420 AB Zevenhuizen
T: 0304 350000
E: info@ma-ed.nl
W: www.ma-ed.nl

Onderwijsduurloos
Directie
Schaaijkseweg 200
3420 AB Zevenhuizen
T: 0304 350000
E: info@ma-ed.nl
W: www.ma-ed.nl

Onderwijsduurloos
Directie
Schaaijkseweg 200
3420 AB Zevenhuizen
T: 0304 350000
E: info@ma-ed.nl
W: www.ma-ed.nl

Samenvatting 01.02.2023

Opdracht Je presentant plaatst om een officie van een relevant netwerk | Kwaliteitswet
BI-02-W2 Participatie in relevant netwerk | Samenwerking met de klant

Wat is je opdracht?
De opdrachtgever wil een kwaliteitswet ontwikkelen die aansluit op de Nederlandse wetgeving en de lokale context. De wet moet aansluiten op de lokale context en de lokale wetgeving.

Wat wordt er van je verwacht?
- Je wordt gevraagd om de opdrachtgever te begeleiden bij de ontwikkeling van de wet.
- De wet moet aansluiten op de lokale context en de lokale wetgeving.
- De wet moet aansluiten op de lokale context en de lokale wetgeving.

Hulpbronnen
Tijdschema van de opdrachtgever
De opdrachtgever heeft een tijdschema van de opdrachtgever.

Wat levert je op?
De opdrachtgever wil een kwaliteitswet ontwikkelen die aansluit op de Nederlandse wetgeving en de lokale context. De wet moet aansluiten op de lokale context en de lokale wetgeving.

Wanneer wordt je aan de slag gezet?
De opdrachtgever wil een kwaliteitswet ontwikkelen die aansluit op de Nederlandse wetgeving en de lokale context. De wet moet aansluiten op de lokale context en de lokale wetgeving.

Wanneer wordt je aan de slag gezet?
De opdrachtgever wil een kwaliteitswet ontwikkelen die aansluit op de Nederlandse wetgeving en de lokale context. De wet moet aansluiten op de lokale context en de lokale wetgeving.

Wanneer wordt je aan de slag gezet?
De opdrachtgever wil een kwaliteitswet ontwikkelen die aansluit op de Nederlandse wetgeving en de lokale context. De wet moet aansluiten op de lokale context en de lokale wetgeving.

Wanneer wordt je aan de slag gezet?
De opdrachtgever wil een kwaliteitswet ontwikkelen die aansluit op de Nederlandse wetgeving en de lokale context. De wet moet aansluiten op de lokale context en de lokale wetgeving.

Opdrachtbeschrijving K1-W2 Debriefing K1-W7 PvA

Daarnaast krijg je ook de print van de opdracht **K2-W2 Persoonlijke presentatie**

Alles staat dus ook digitaal op ma-ed.nl